

A2A E-Mobility

Soluzioni per la mobilità
elettrica urbana



Ci occupiamo della vita nell'interesse delle future generazioni



Siamo una **Life Company**: mettiamo la vita al centro di tutto quello che facciamo, per noi e per le future generazioni.

La nostra tecnologia e le nostre infrastrutture sono al servizio delle **persone** e della salvaguardia della **natura**, per questo lavoriamo ogni giorno per **rigenerare** il potenziale di ogni risorsa.

Promuoviamo l'energia da fonti rinnovabili e acceleriamo la **decarbonizzazione**, favorendo l'**elettificazione dei consumi**.

Costruiamo un ciclo dell'acqua virtuoso per riutilizzarla senza sprechi. Trasformiamo i rifiuti in risorse così ogni scarto può diventare nuova **materia**, **energia** e **calore**.

La nostra **visione** guarda **lontano**.

Il **futuro** lo costruiamo **oggi**, agendo, **consapevolmente**.

Il Gruppo A2A

A2A è una **Multi-utility italiana** che si occupa di economia circolare, gestione dei rifiuti, produzione e distribuzione di energia, gestione acqua e calore

Impianti A2A sul territorio



Eolico



Trattamento rifiuti



Bioenergie



Solare



Recupero materia



Termoelettrico



Waste-to-Energy



Idroelettrico



Discarica

Servizi erogati dal Gruppo



Trasporto gas



Illuminazione pubblica



Distribuzione energia elettrica



Ciclo idrico integrato



Distribuzione gas



Punti di ricarica E-Mobility



Raccolta rifiuti



Teleriscaldamento



Il Gruppo A2A

Economia circolare

Abilitiamo **modelli di circolarità** di energia e materia per **preservare le risorse** del pianeta e proteggere l'ambiente.

Recupero energia



Recupero materia



Ciclo idrico



Teleriscaldamento



Transizione energetica

Contribuiamo a **decarbonizzare il sistema** accompagnando l'**elettificazione** dei consumi e sviluppando fonti di **energia pulita**.

Reti elettriche



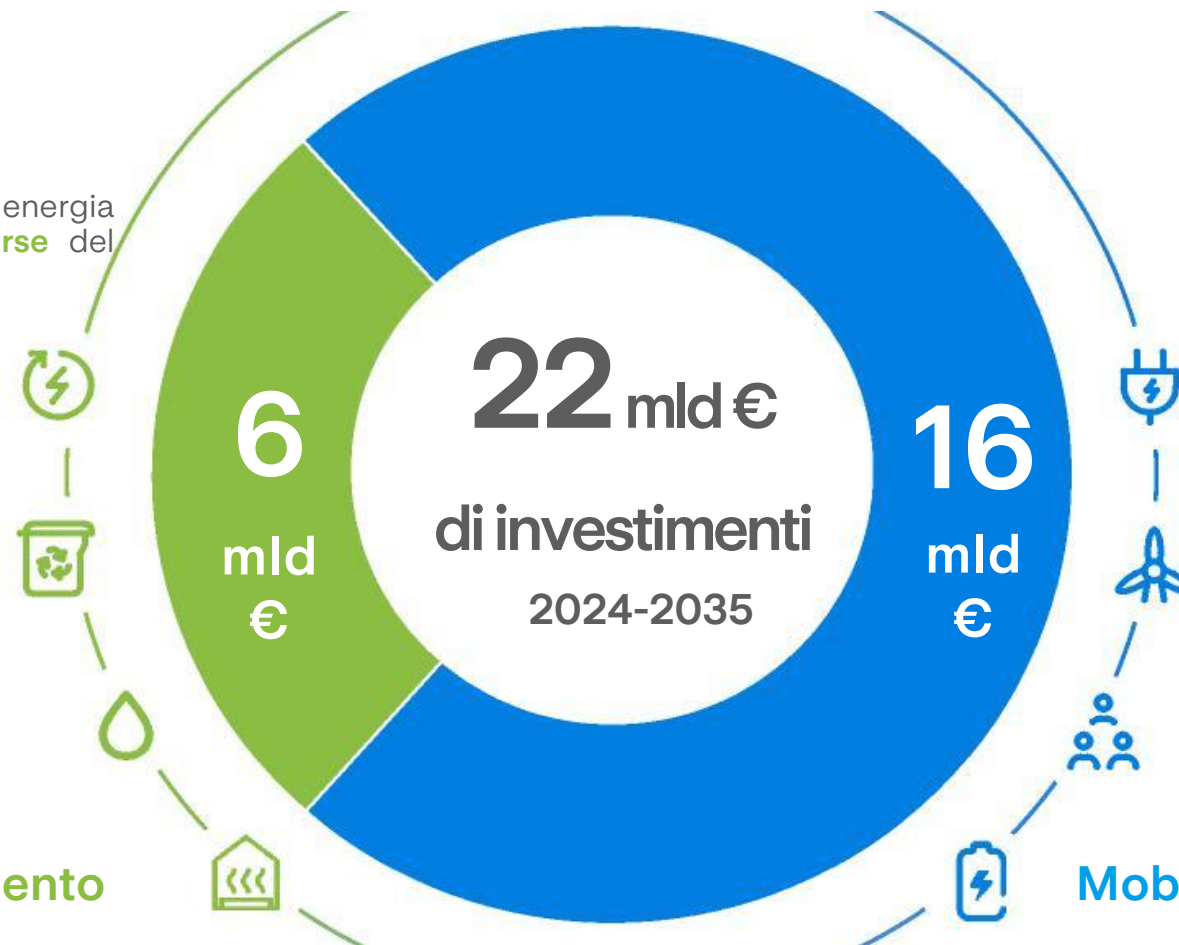
Energie rinnovabili



Clienti



Mobilità elettrica



A2A E-Mobility

A2A E-Mobility è la società del gruppo A2A che:



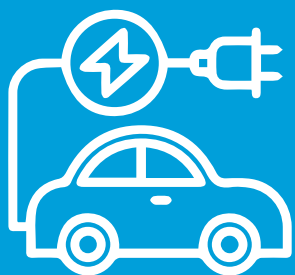
svolge il ruolo di **CPO (Charging Point Operator)**, presidiando il mercato della **mobilità elettrica** e gli aspetti tecnici della rete delle infrastrutture di ricarica pubbliche e private.



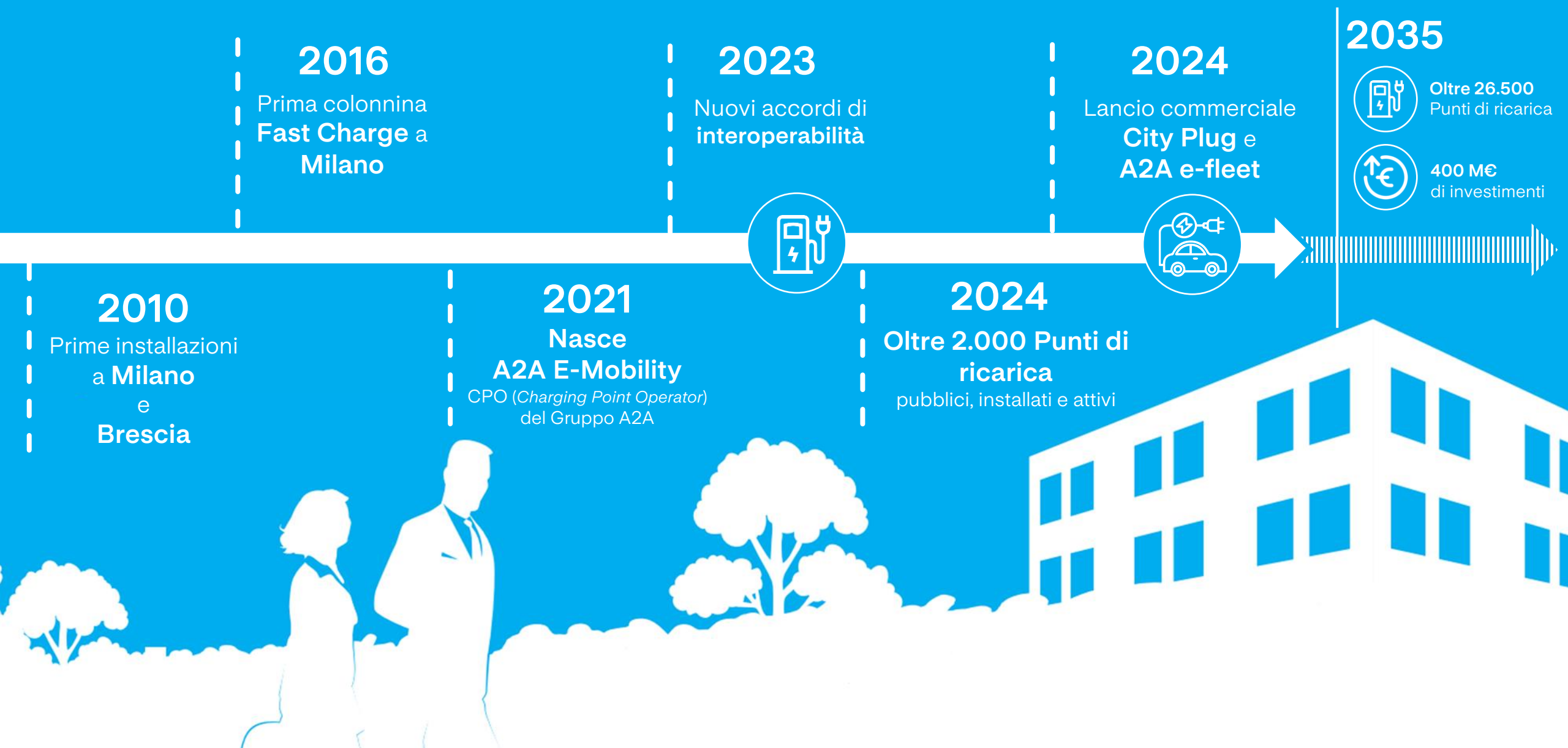
si occupa di **installare** e **gestire** punti di ricarica accessibili al pubblico e di **elettrificare hub aziendali**, sviluppando nuovi prodotti e integrando soluzioni innovative.



gestisce +2.000 punti di ricarica ad accesso pubblico su tutto il territorio nazionale, sia in corrente continua che in corrente alternata con potenze variabili.



A2A E-Mobility: il nostro percorso



La rete di ricarica ad accesso pubblico

La rete di ricarica ad accesso pubblico di **A2A E-Mobility** è in costante espansione: grazie ad accordi con comuni e privati dotati di aree di sosta ad accesso pubblico, sono in corso installazioni su tutto il territorio nazionale.

Tra gli obiettivi strategici vi è anche l'introduzione di **nuove tecnologie alla rete di ricarica** esistente che possano rispondere ad esigenze diverse, tra cui la ricarica lenta notturna e la ricarica ultra-veloce lungo gli assi stradali a lunga percorrenza.

La rete a oggi

+ 2.700

punti di ricarica
ad accesso
pubblico

≈ 200

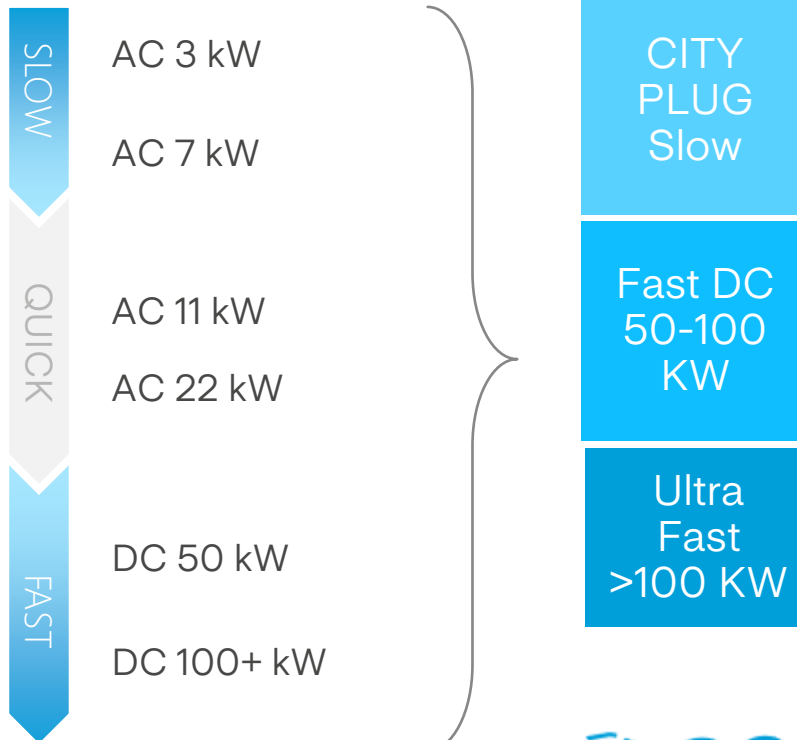
comuni italiani in
cui siamo presenti



Fabbisogni



Tecnologie



I NOSTRI NUMERI



+2700 punti di ricarica gestiti ad accesso pubblico



100% di energia proveniente da **fonti rinnovabili**, coperta da certificati di origine



Accordi con oltre 100 Comuni su tutto il territorio nazionale



Oltre **20 milioni di Kwh** erogati dal 2011 ad oggi dalle nostre infrastrutture



Oltre **14.000 tonnellate di Co2** risparmiate dal 2011 ad oggi dalle nostre infrastrutture



Fino a **140 milioni di km** percorsi in elettrico dagli utenti

*UNRAE: Average CO2 emissions for passenger vehicles. Savings calculated with a 100% renewable energy supply certified by A2A Energia

** ENEA: Average mileage of an electric vehicle equal to 150 Wh / km

Il servizio di A2A E-Mobility

A2A E-Mobility per l'installazione su suolo pubblico si occupa di tutti gli aspetti: dalla fornitura dell'infrastruttura, che resta di proprietà A2A E-Mobility per tutta la durata della concessione, alla realizzazione delle opere civili ed elettriche, la connessione alla rete di distribuzione fino al collaudo e all'attivazione.

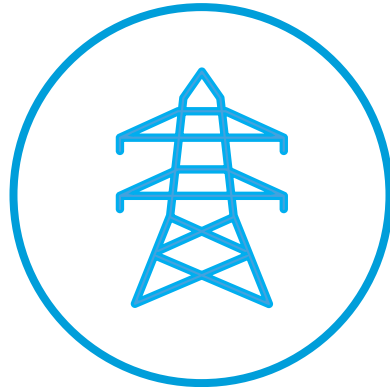
A2A E-Mobility si occupa inoltre di **gestire e mantenere** le infrastrutture per tutta la durata della concessione, garantendo il massimo livello di servizio possibile.



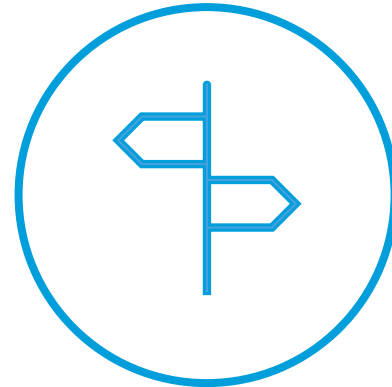
INTESTAZIONE
DEL POD
CONTATORE



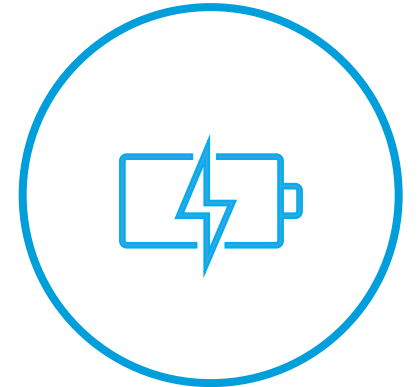
OPERE CIVILI ED
ELETTRICHE



CONNESSIONE
ALLA RETE DI
DISTRIBUZIONE



SEGNALETICA
ORIZZONTALE E
VERTICALE



INFRASTRUTTURE
DI RICARICA

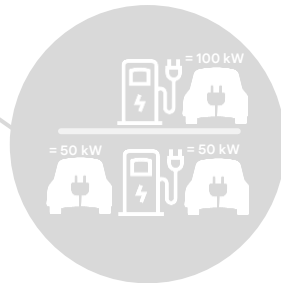
Infrastruttura proposta Ultra Fast 100 kW

Le infrastrutture di ricarica installate da **A2A E-Mobility** su suolo pubblico rispondono alle diverse esigenze degli utenti: in particolare, le colonnine ultra-fast in corrente continua consentono ricariche molto brevi, ideali per ricariche in tempi rapidi.



ULTRA-FAST

→ fino 100 kW DC per presa



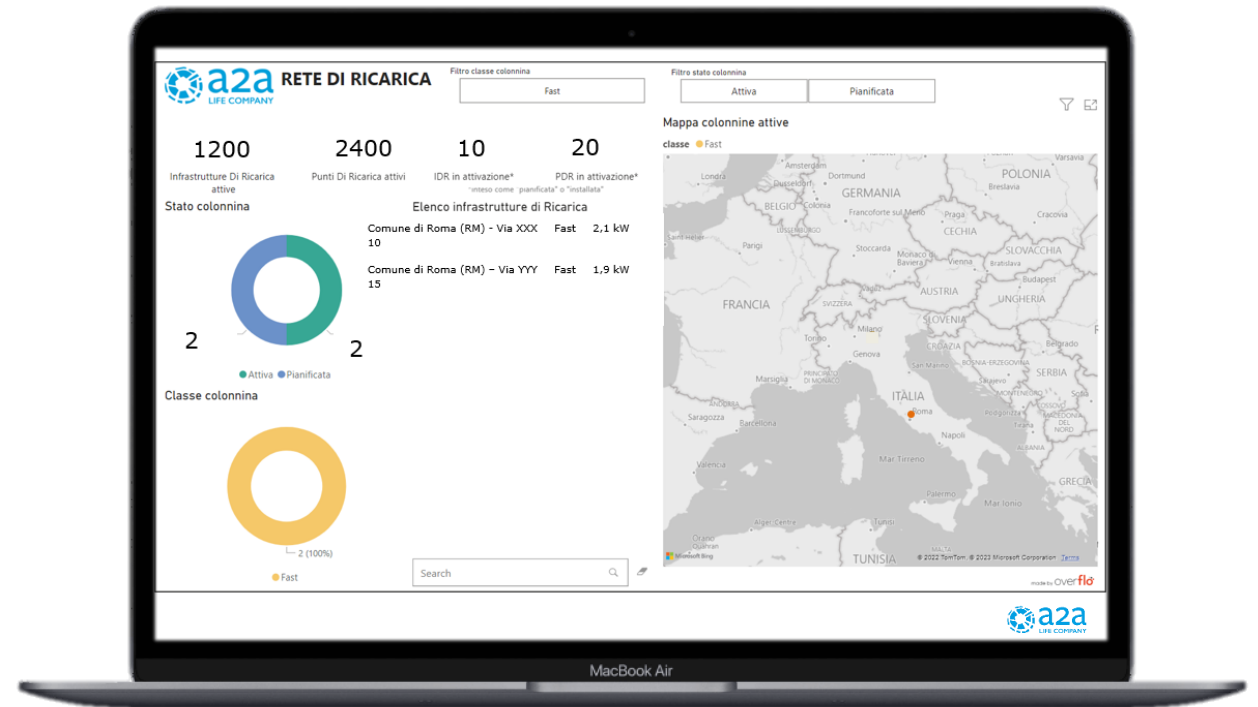
- Infrastrutture di ricarica di **ultima generazione**
- **Interfaccia grafica immediata**
- **Alta affidabilità**
- Accesso tramite **App A2A E-Moving** e **tessera in tutta la rete**
- Interoperabilità con i più importanti operatori del mercato
- **2 punti di ricarica** simultanea per ogni infrastruttura

Monitoraggio colonnine e ricariche

A2A E-Mobility crede nell'importanza di una corretta e chiara comunicazione **dei benefici della mobilità elettrica per la sostenibilità ambientale**, monitorando attivamente l'andamento delle proprie iniziative e impegnandosi in maniera congiunta alle istituzioni locali e nazionali, per sensibilizzare gli utenti finali e mostrare loro gli effetti concreti della transizione verso la mobilità elettrica.

Monitoraggio real time:

- Funzionamento delle infrastrutture
- Numero ricariche
- kWh erogati
- CO₂ risparmiati
- ...e tanti altri dati utili da analizzare e condividere con la comunità



Grazie